



● ● ●

Тема: Проблемы, связанные с ВИЧ/СПИД, профилактика ВИЧ-инфекции.

Учитель биологии Маслянинской СОШ №1 Новосибирской области Буханистов А.А.



Правила совместной работы:

- Будь активным.
- Высказывай свою точку зрения.
- Спорь, умей слушать других.
- Стремись к успеху.

Ты наверное уже много знаешь о проблеме,
которая во всем мире называется
ВИЧ/СПИД



О ней постоянно и много говорят, но по-прежнему каждую минуту в мире **15** человек заражаются ВИЧ-инфекцией, и **7-8** человек из них – это твои ровесники.



ВИЧ – это вирус иммунодефицита человека.

Вирус повреждает иммунную систему, выполняющую защитные функции организма.



Ситуация с ВИЧ-инфекциях в некоторых регионах страны:

- Москва – 14 007 человек.
- Московская область – 15 803 чел.
- Кемеровская обл. – 6 217 чел.
- Иркутская обл. – 3 951чел.
- Тюменская область – 2 224чел.
- Красноярский край - 3716 чел.
- Новосибирская область -3786 чел.

В РОССИИ – 1 114 815 человек ВИЧ – инф. и 726 больных СПИД.

В мире — 36,7 миллионов ВИЧ-инф.



По уровню заболеваемости ВИЧ-инфекцией на 01.09.2017, среди территорий СФО, Красноярский край занимает 5 место после Кемеровской области (2196,4 случаев на 100 тыс. населения), Иркутской области (2227,9 случаев на 100 тыс. населения), Новосибирской области (1288,6 случаев на 100 тыс. населения) и Алтайского края (1125,4 случаев на 100 тыс. населения).

- Первый больной был зарегистрирован 20 лет назад
- Каждый день в Красноярском крае заражаются ВИЧ 14 человек, в Красноярске – 12.
- В Красноярском крае за 8 месяцев 2017 года зарегистрировано 572 человека (из них 154 человека умерли от ВИЧ-инфекции)
- в Красноярском крае сейчас проживает 26 656 ВИЧ-положительных граждан.
- Более 80 процентов заболевших ВИЧ в крае живут в Норильске, Красноярске, Лесосибирске и Енисейске.
- Самыми зараженными районами являются Енисейский и Уярский — в этих местах приходится 74% от всех случаев заболевания.



Людам у которых обнаружен этот вирус, ставят диагноз
«ВИЧ-инфекция».

С момента заражения ВИЧ до развития СПИДа может
пройти от 7 до 15 лет.



Что такое ВИЧ?



- Вирусная инфекция человека.
- ВИЧ не может находиться вне организма человека. Попадая на воздух, он теряет способность передвигаться и почти моментально разрушается.
- Место, где вирус чувствует себя хорошо и имеет возможность двигаться, являются жидкости организма человека.

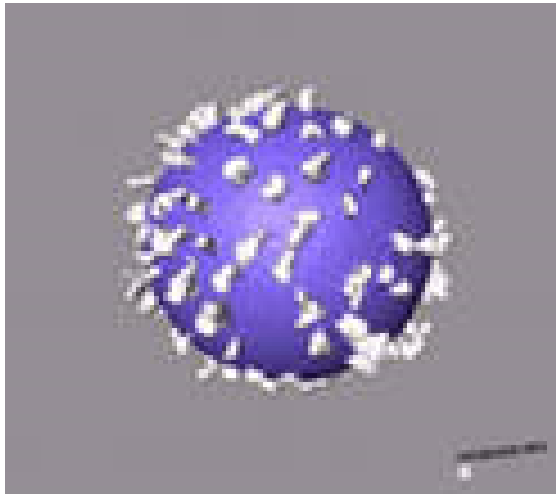


Что такое СПИД?

- Синдром Приобретенного Иммунодефицита.
- 1981 год – обнаружена новая болезнь
- ВИЧ инфекция особенно быстро распространяется в Африке (Зимбабве, Намибия, Ботсвана), Индии, Юго – Восточной Азии.

● ● ● |

Так выглядит вирус СПИДА





Как передается инфекция?

Через жидкости организма человека:

- **Кровь;**
- **СПЕРМА;**
- **Вагинальный секрет;**
- **Материнское молоко**



ВИЧ также выделен:

- Моче.
- Слюне.
- Слезах.

Эти жидкости содержат низкую концентрацию вируса, они инфекционно опасны только в больших объемах.



Каким образом может произойти заражение?

- Сексуальный контакт.
- Переливание цельной крови или ее компонентов не прошедших определенной обработки.
- Применение нестерильного хирургического и инъекционного инструментария.
- При вскармливании грудным молоком.



Работа с понятиями:

- Иммунитет.

- Организм.

- Клетка.

- Вирус.



Кто такие вирусы?

- Вирусы – неклеточные формы жизни, являются паразитами эукариотических клеток на генетическом уровне.
- Существуют молекулы ДНК и РНК вирусов.
- ВИЧ имеет генетическую информацию лишь в форме РНК, что не дает им возможности самостоятельного размножения.
- Для размножения ВИЧ требуется чья-либо ДНК, в которую он внедрит свою генную информацию. После этого клетка работает как «фабрика» по производству вирусов. Истощившись, она погибает.



Как долго может прожить человек с ВИЧ-инфекцией?

o С момента заражения до момента смерти может пройти от 2 до 15 лет.



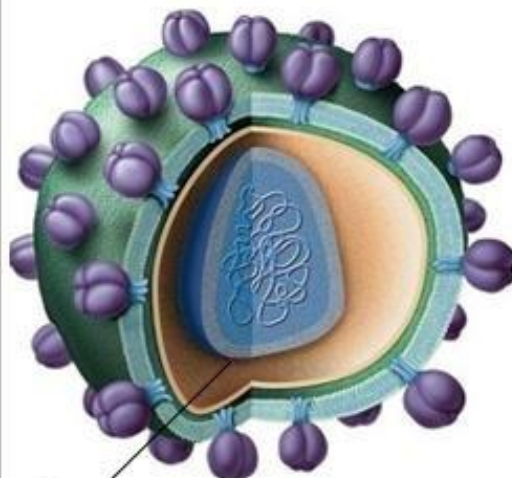
Когда следует сдавать анализ?

- Для наработки антител нужно время – 6 месяцев.
- Это период, когда вирус в организме уже есть, а антитела еще не выработаны в достаточном количестве и не обнаруживаются тест-системами, называется «период окна».
- Чтобы быть уверенным в отрицательном результате теста необходимо повторить обследование через 6 месяцев после сексуального контакта.

Помните:



ВИЧ-инфекция: Пути заражения



Вирус иммунодефицита человека

В вирус иммунодефицита человека инфицирует клетки иммунной системы и подавляет или нарушает их функцию. Инфекция приводит к прогрессирующему истощению иммунной системы, разрушая способность организма давать отпор болезням

Во всем мире 33,4 миллиона человек живет с ВИЧ/СПИДом

Как происходит заражение



незащищенный (без презерватива) проникающий половой акт



передача вируса от ВИЧ-положительной матери ребенку



лечебно-диагностические манипуляции (переливание крови, инъекции)



использование нестерильного инструментария для татуировок и пирсинга



использование чужих бритвенных принадлежностей с остатками крови



совместное использование шприцев, игл и другого инъекционного оборудования



Что чувствует человек в стадии СПИДА?

- Постоянно плохое самочувствие.
- Высокая вероятность физического уродства.
- Снижение иммунитета.
- Нарушения зрения и деятельности мозга.
- Полная потеря способности к самообеспечению.

● ● ● | **Больные СПИДом**



● ● ● | ЗАРАЗИШЬСЯ ТЫ ИЛИ НЕ
ЗАРАЗИШЬСЯ – ЗАВИСИТ
ТОЛЬКО ОТ ТЕБЯ САМОГО!



СДЕЛАЙ ПРАВИЛЬНЫЙ
ВЫБОР – НЕ ДОПУСТИ
РОКОВОЙ ОШИБКИ!

Любой житель может пройти бесплатное тестирование на ВИЧ в Красноярске - в Краевом Центре СПИД (ул. Карла Маркса, 45, требуется предварительная запись по тел. (391) 226-84-18)..



